



NIP: 631-020-07-36/REGON: 00000163/ING BANK ŚLĄSKI S.A. O/GLIWICE/NR RACHUNKU: 60 1050 1230 1000 0002 0211 3056

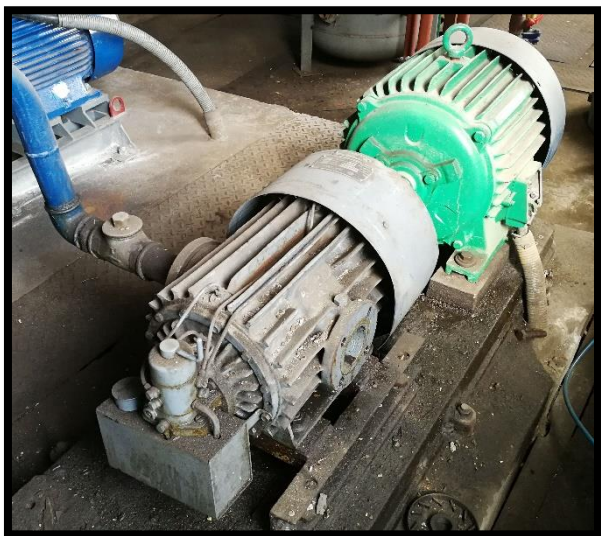
**Instytut Maszyn i Urządzeń Energetycznych zaprasza studentów i studentki 3 roku kierunków Energetyka i Mechanika i Budowa Maszyn do realizacji praktyki wakacyjnej (praktyki dyplomowej po 6 semestrze) w laboratoriach Instytutu.**

**Praktyki, w sumie 160 godzin, mogą być realizowane w okresie wakacyjnym lub/i w trakcie trwania roku akademickiego 2017/2018.**

**Praktyka realizowana w IMiUE może w przyszłości stanowić podstawę do sformułowania tematu i wykonania projektu inżynierskiego.**

#### **Tematyka i zakres praktyk:**

1. Inwentaryzacja instalacji i przygotowanie dokumentacji technicznej sprężarki łopatkowej zasilającej centralną instalację pneumatyczną w Hali Maszyn Ciepłych – opiekun dr inż. Krystian Smołka





P O L I T E C H N I K A      Ś L Ą S K A

WYDZIAŁ INŻYNIERII ŚRODOWISKA  
I ENERGETYKI,  
INSTYTUT MASZYN  
I URZĄDZEŃ ENERGETYCZNYCH,

UL. KONARSKIEGO 20  
44-100 GLIWICE  
T: +48(32) 237 12 73  
F: +48(32) 237 21 93  
imiue@polsl.pl

NIP: 631-020-07-36/REGON: 00000163/ING BANK ŚLĄSKI S.A. O/GLIWICE/NR RACHUNKU: 60 1050 1230 1000 0002 0211 3056

2. Inwentaryzacja instalacji pomiarowej kotła parowego Velox w Hali Maszyn Ciepłych.  
Przygotowanie dokumentacji technicznej – opiekun dr inż. Krystian Smółka





### 3. Modernizacja stanowiska do badania turbiny gazowej.

Inwentaryzacja istniejących układów oraz aparatury pomiarowej stanowiska do badania turbiny gazowej GTD-350. Przygotowanie dokumentacji stanowiska. Zaproponowanie modernizacji poszczególnych układów stanowiska oraz systemu pomiarowego. Modernizacja instalacji chłodzenia. Podłączenie czujników pomiarowych i zaprogramowanie systemu pomiarowego. Wykonanie testowych pomiarów. – opiekun dr inż. Daniel Węcel

